

## ZASILACZ OKRĄGLY 50 mm NEXTEC POWER SUPPLY ROUND 50 mm



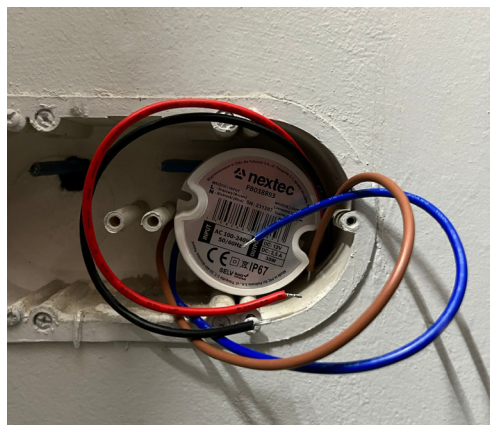
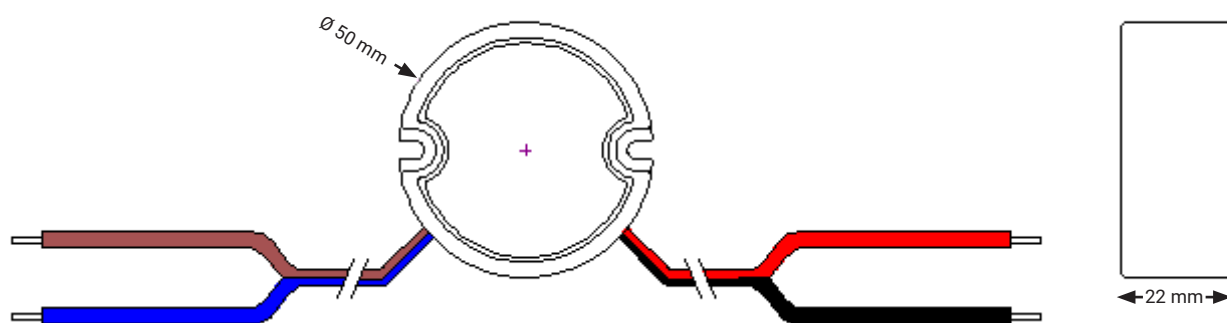
Przeznaczony do użytku wewnątrz jak i na zewnątrz  
Design for indoor and outdoor installation

Zabezpieczenia: zwarciove/przeciążeniowe/przed przegrzaniem  
Protections: short circuit/overload/over temperature

Zgodny ze światowymi przepisami bezpieczeństwa  
In line with world lighting safety regulations

Kod produktu / Product code		PB038893	PB038930
Kod EAN / EAN code		5908293938893	5908293938930
Stopień ochrony / IP		IP67	
WEJŚCIE INPUT	Zakres napięcia / Voltage range	100-240VAC	
	Częstotliwość napięcia / Frequency range	50~60Hz	
	Sprawność / Efficiency	82%	
	PF/ Power factor	PF>0,6	
	Prąd AC / AC current	0,28A-0,66A	
	Prąd rozruchowy / Inrush current	25A	
WYJŚCIE OUTPUT	Napięcie wyjściowe / DC voltage	12V DC	24V DC
	Prąd znamionowy/ Rated current	2,5A	1,25A
	Zakres natężenia / Current range	0~2,5A	0~1,25A
	Moc znamionowa / Rated power	30W	30W
	Tętnienia i szumy(max) / Ripple & noise(max)	180-300 mV	
	Zakres tolerancji napięcia / Voltage tolerance	bd	
ZABEZPIECZENIA PROTECTION	Zabezp. zwarciove / Short circuit	Automatyczny powrót do pracy po usunięciu przyczyny / Recovers automatically after fault condition is removed	
	Zabezp. przeciążeniowe / Overload	Automatyczny powrót do pracy po ustąpieniu przyczyny / Recovers automatically after fault condition is removed	
	Zabezp. przed przegrzaniem / Over temperature	Automatyczne wyłączenie i powrót do pracy po ustąpieniu przyczyny / Shut down o/p voltage. Re-power on to recover	
ŚRODOWISKO PRACY ENVIRONMENT	Temperatura pracy / Working temp.	-20~+50°C	
	Temperatura magazynowania / Storage temperature	-40~+80°C	
NORMY BEZPIECZEŃSTWA SAFETY	Wytrzymałość elektryczna izolacji / Withstand voltage	bd	
	Spełniane normy / Safety standards	CE, SELV, RoHS, IP67	
	Normy EMC / EMC Test Standards	EN 61347-1:2015 ;EN 61347-2-13:2014; EN 62493:2015; EN55015; EN61547	

**ZASILACZ OKRĄGLY 50 mm**  
**NEXTEC POWER SUPPLY ROUND 50 mm**



**Pasuje do wielu rodzajów puszek**  
**Fits many types of electrical box**



Waga / Weight	~50 g
Wymiary (średnica x grubość) Dimension (diameter x thickness)	50 x 22 mm